



COMUNE DI TRESIGNANA

PROVINCIA DI
FERRARA



REGIONE
EMILIA-ROMAGNA



REALIZZAZIONE DI UN IMPIANTO FOTOVOLTAICO CONNESSO ALLA RETE ELETTRICA NAZIONALE DELLA POTENZA IN IMMISSIONE DI 11.110 kW

Denominazione Impianto:

IMPIANTO "TRESIGALLO 2"

Ubicazione:

Via Rossetta, 10
Comune di Tresignana (FE)

ELABORATO

3.7-SPAEG

INQUADRAMENTO SUL PGRA

Cod. Doc.: 3.7-SPAEG



Renewco Engineering S.r.l.
Piazza Giovanni XXIII, 5
Porto Sant'Elpidio (FM) 63821 ITALY
IP.iva e C.F.: 02553880442
info@renew-co.com www.renewco.com

Scala: **1:100000**

PROGETTO

Data:
10/07/2023

PRELIMINARE



DEFINITIVO



ESECUTIVO



Progettazione:



ARATO S.r.l.
Via La Sorte 40 - 74023 Grottaglie (TA)
C.F./P.Iva: 02690550732
info@aratosrl.com
Il direttore tecnico: Dott. Ing. Giada Stella M. Bolignano

Revisione	Data	Descrizione	Redatto	Approvato	Autorizzato
00	10/07/2023	Prima emissione	I. D'Elia	Giada Bolignano	Paolo Liberatore
01					
02					
03					

Il tecnico:

Dott. Ing. Giada Stella M. Bolignano
(Iscritta al n. A2508 dell'Albo degli Ingegneri della
Provincia di Reggio Calabria)

Documento firmato digitalmente, ai sensi del D.Lgs.
28.12.2000 n. 445 e del D.Lgs. 7.03.2005 n. 82,
sostituisce la firma autografa.

Dott. Ing. Giada Stella BOLIGNANO
Iscrizione all'Albo n° A 2508
alla Sezione degli Ingegneri (Sez. A)

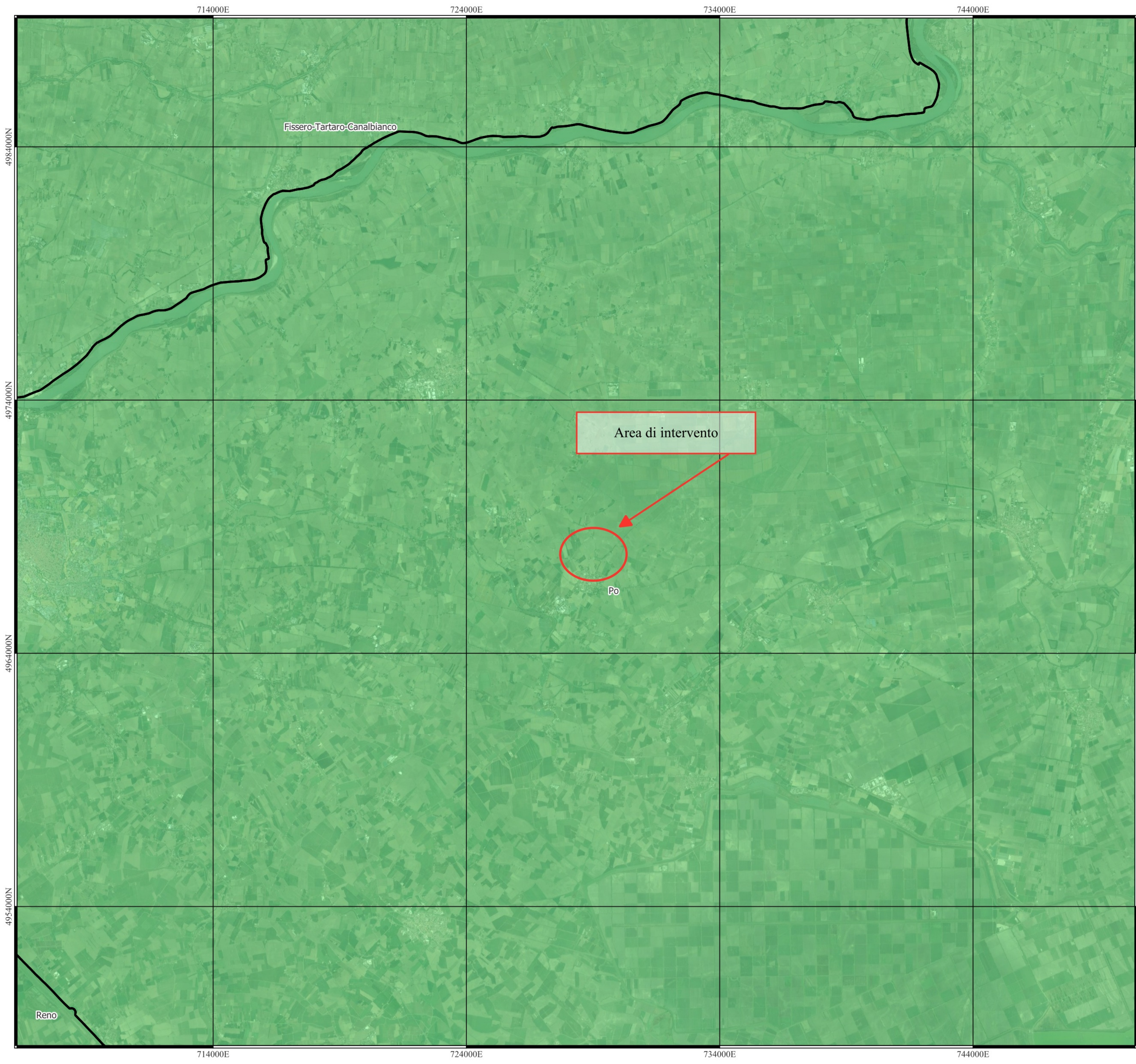
- Settore civile e ambientale
- Settore industriale
- Settore dell'informazione



ORDINE DEGLI INGEGNERI
DELLA PROVINCIA DI REGGIO CALABRIA

Il Richiedente:

RENEWABLE ADVENTURE 2 S.R.L.
Via Venezia Giulia 4 - San Benedetto del Tronto (AP)
02469360446
pec: renewableadventure2.srl@postcert.it



LEGENDA

UoM

Autorità Bacino Distrettuali

DISTRETTO FIUME PO

Rappresentazione in coordinate cartesiane nel sistema di riferimento WGS84 - UTM zona 32N

Scala 1:100000

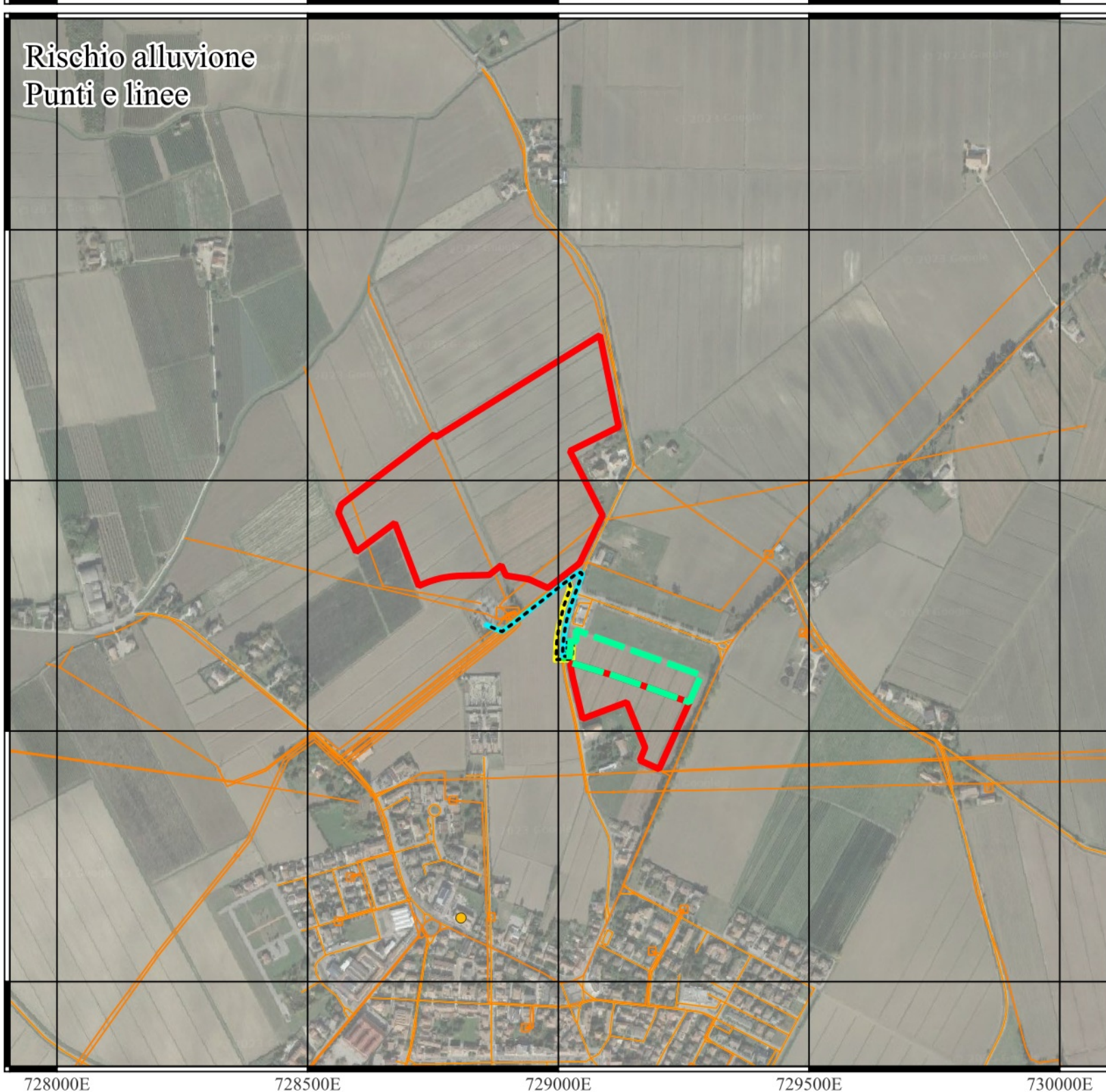
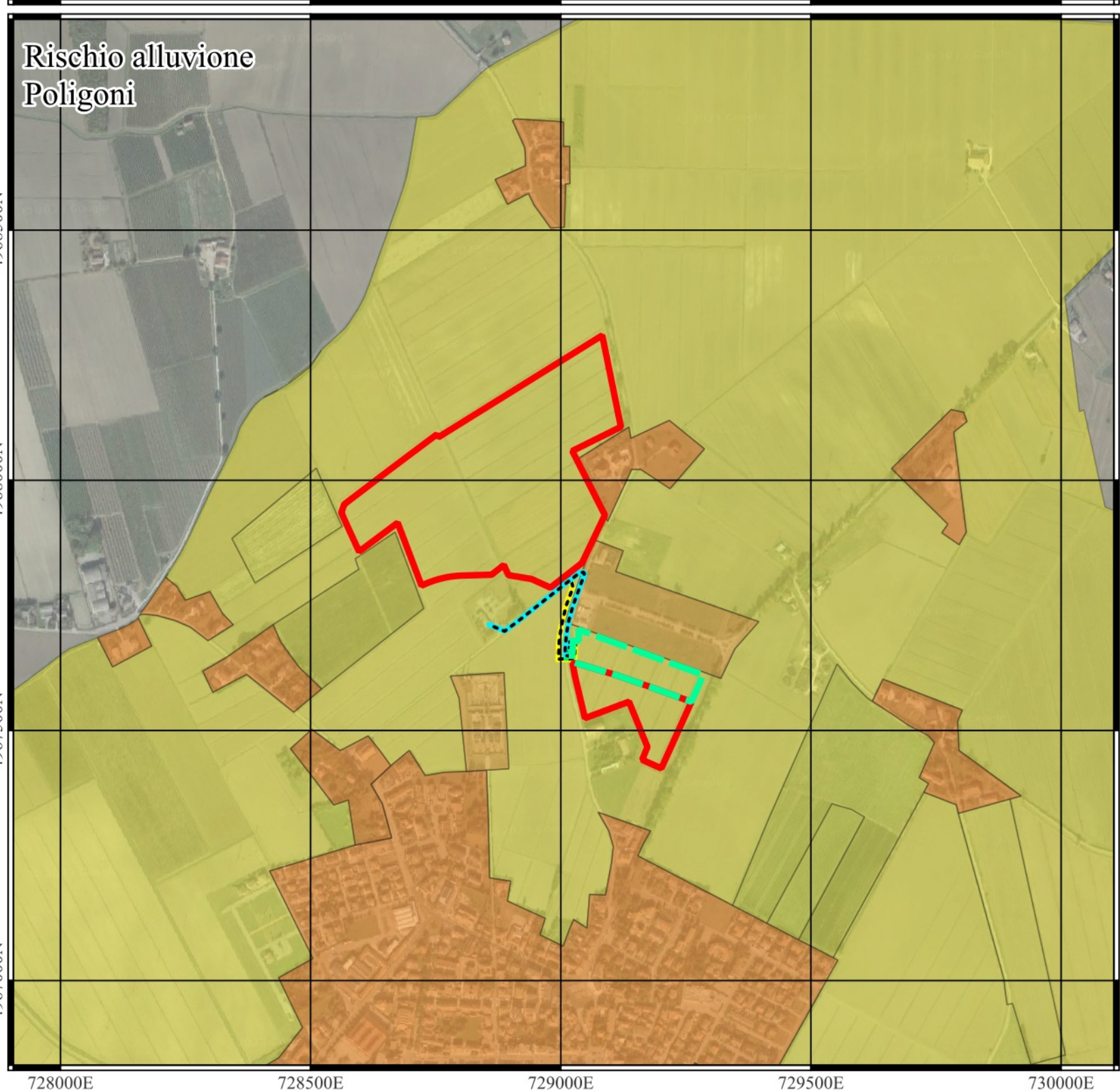
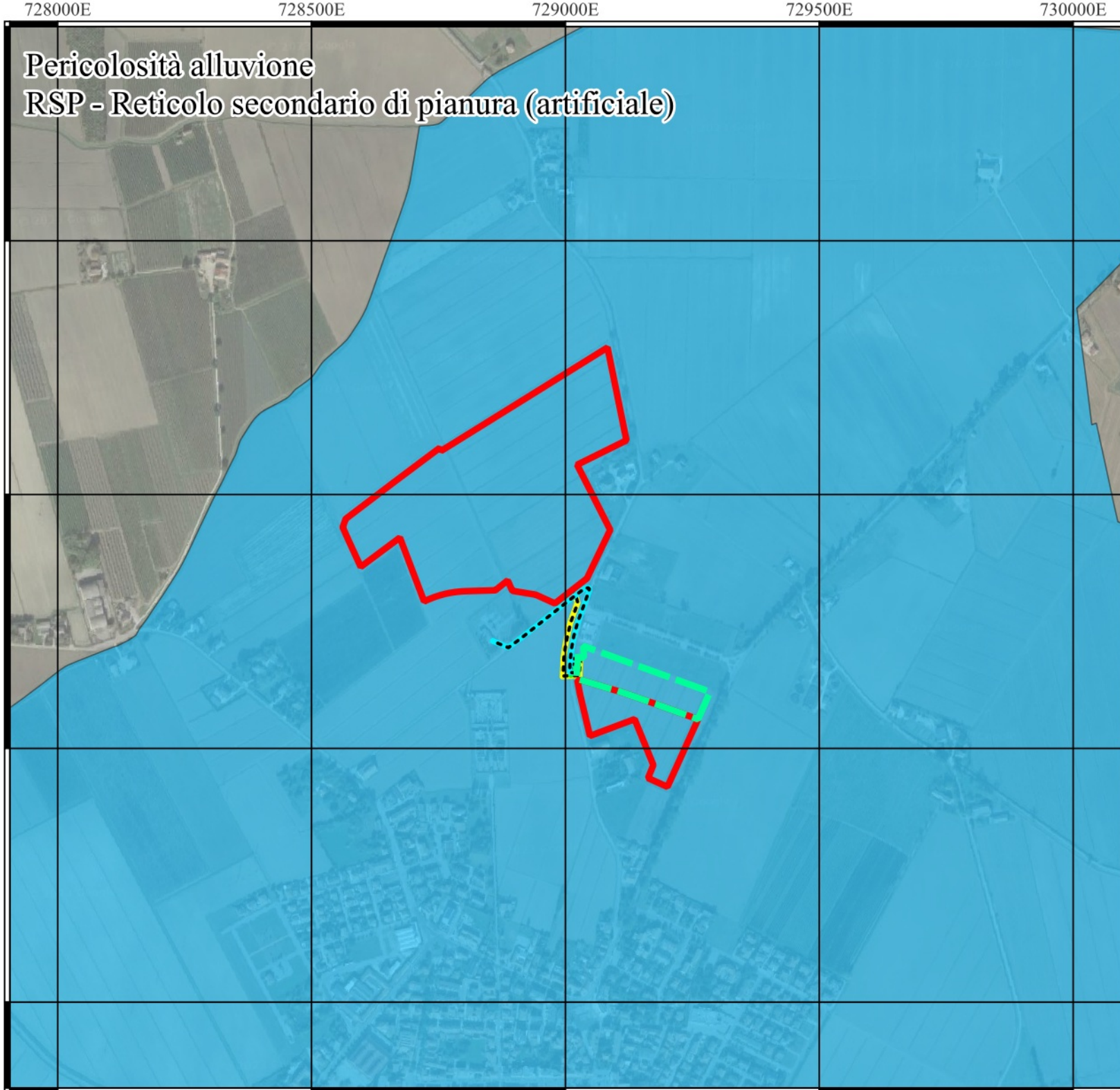
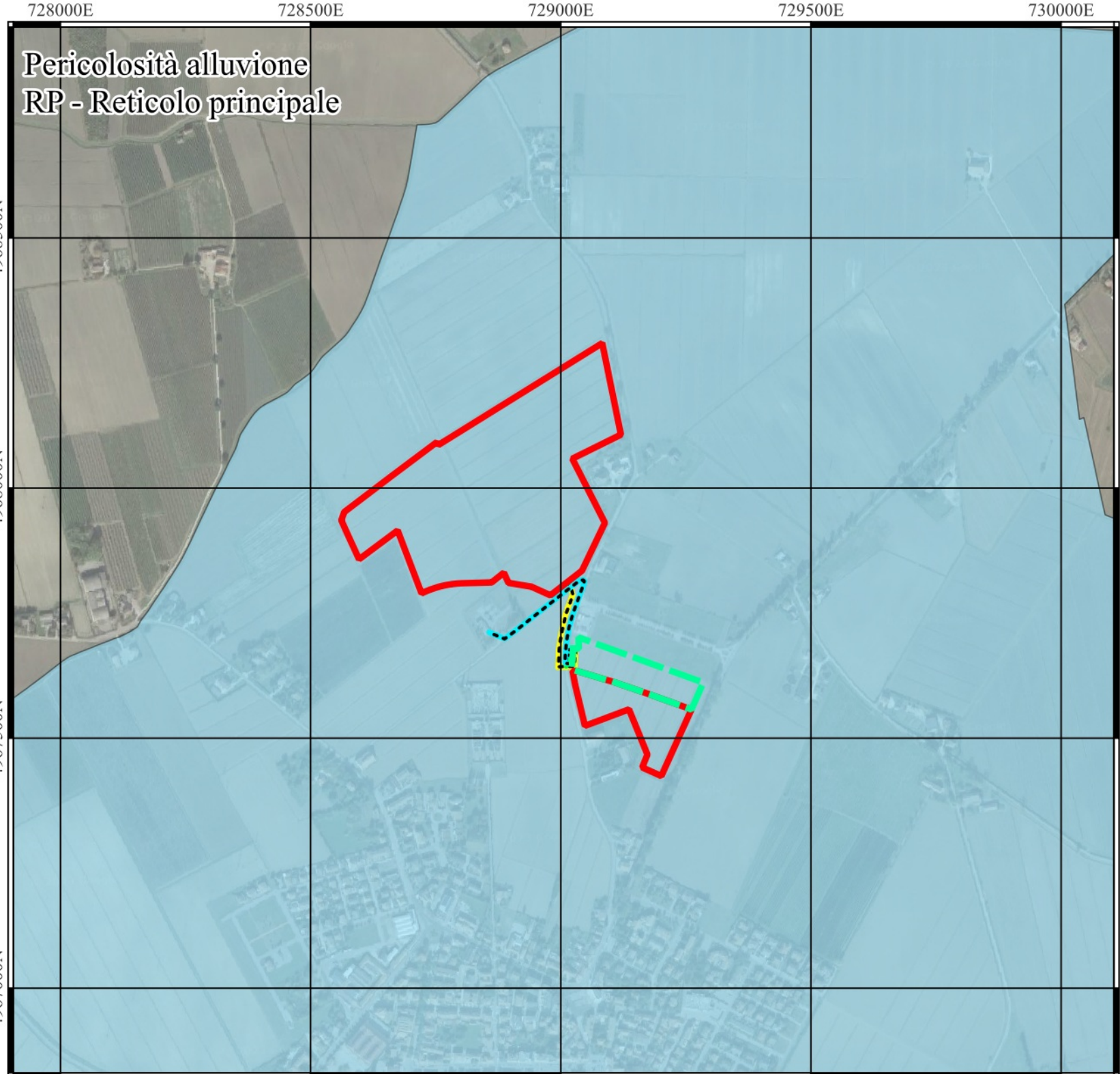
0

2,5

5

7,5

10 km



LEGENDA

Recinzioni

- Tresigallo 1 - Autorizzato
- Tresigallo 2

Connessione

- Cavidotto interrato MT - Autorizzato
- Cavidotto MT interrato privato - Da autorizzare
- Linea MT interrata esistente

PGRA AdB Po - I ciclo 2015-2021

Pericolosità alluvione

RP - Reticolo principale

- Low - Rare (P1)

RSP - Reticolo secondario di pianura (artificiale)

- Medium - Poco frequenti (P2)

Rischio alluvione

Poligoni

- R1
- R2

Punti

- R2

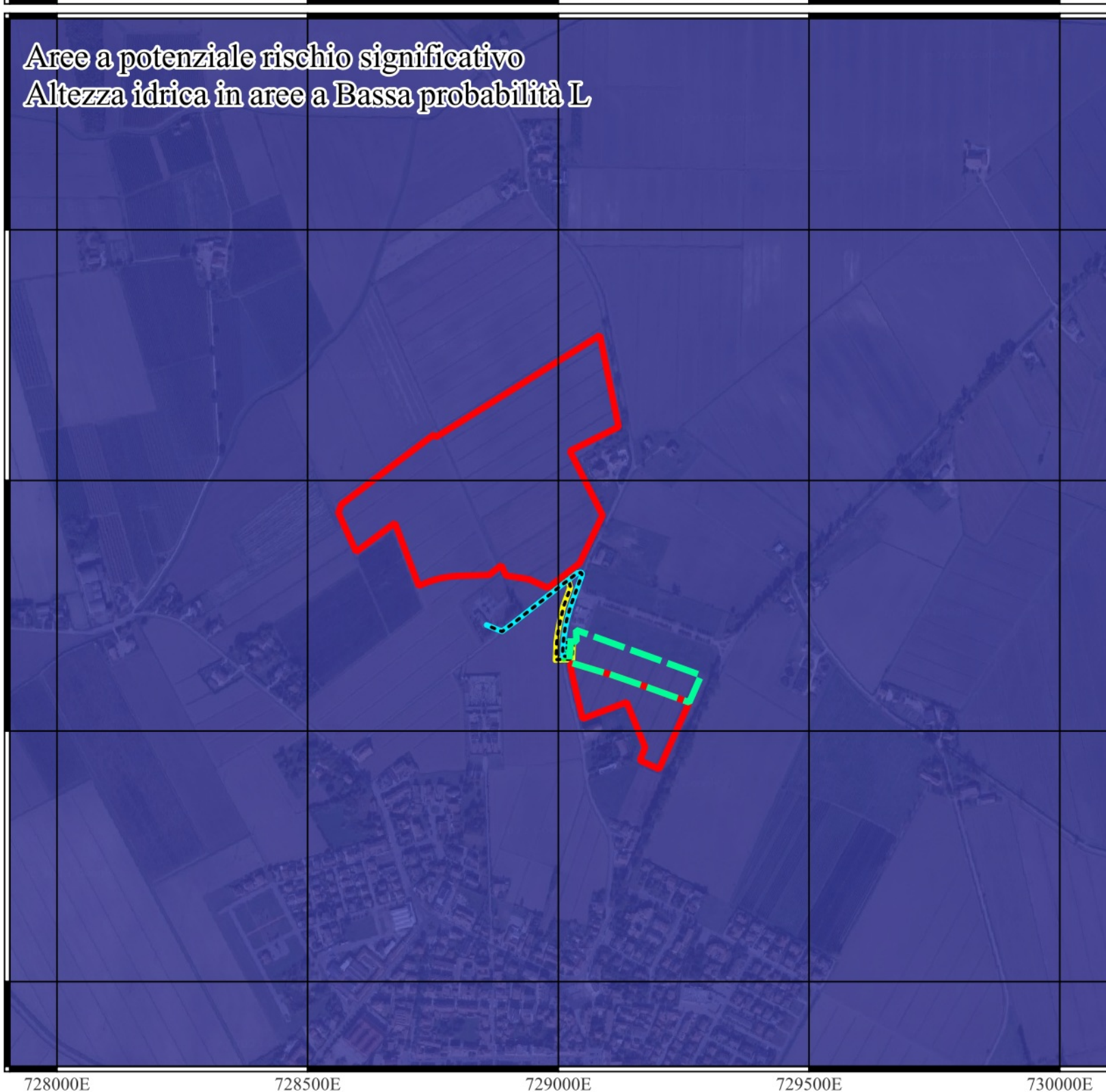
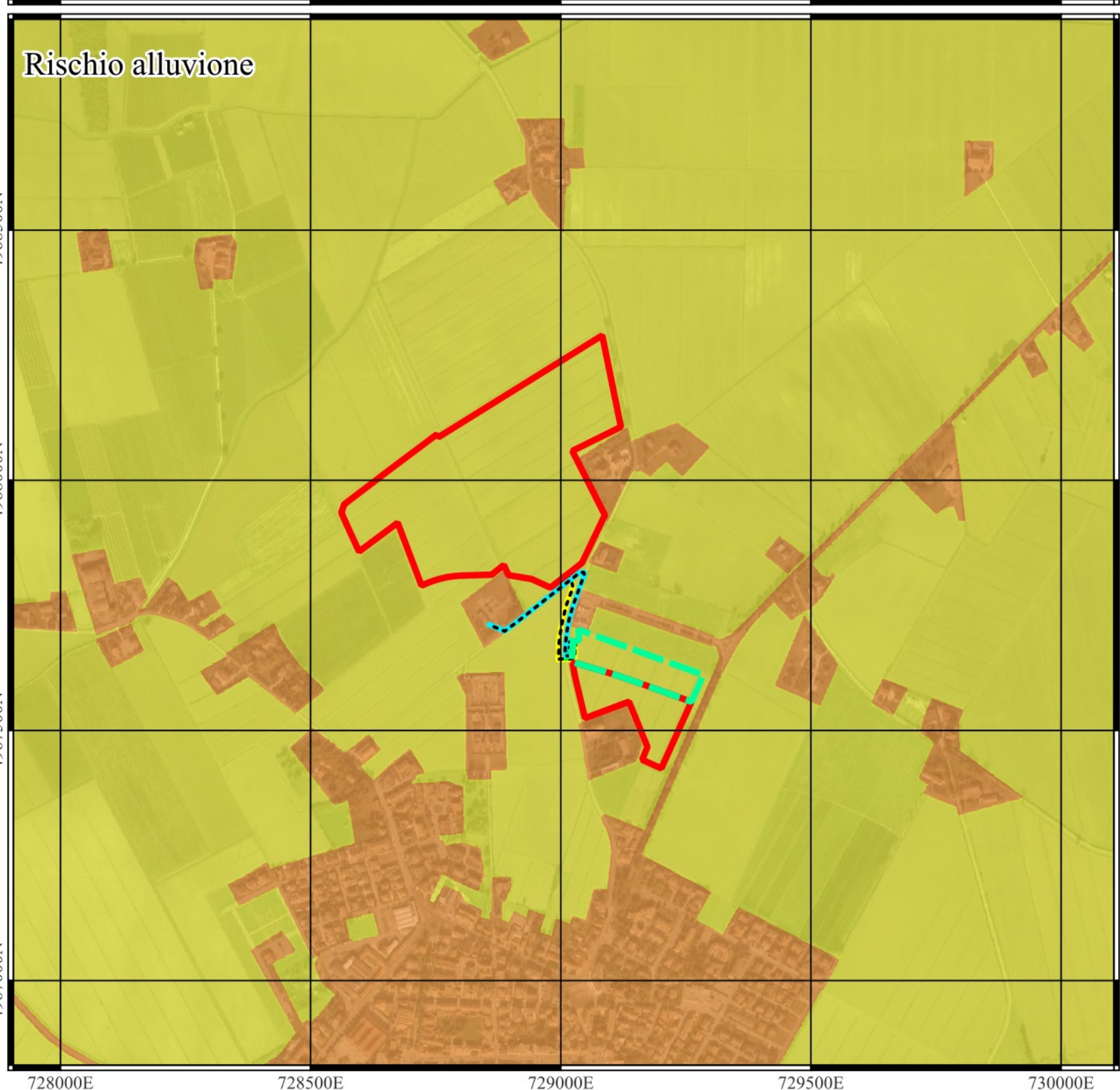
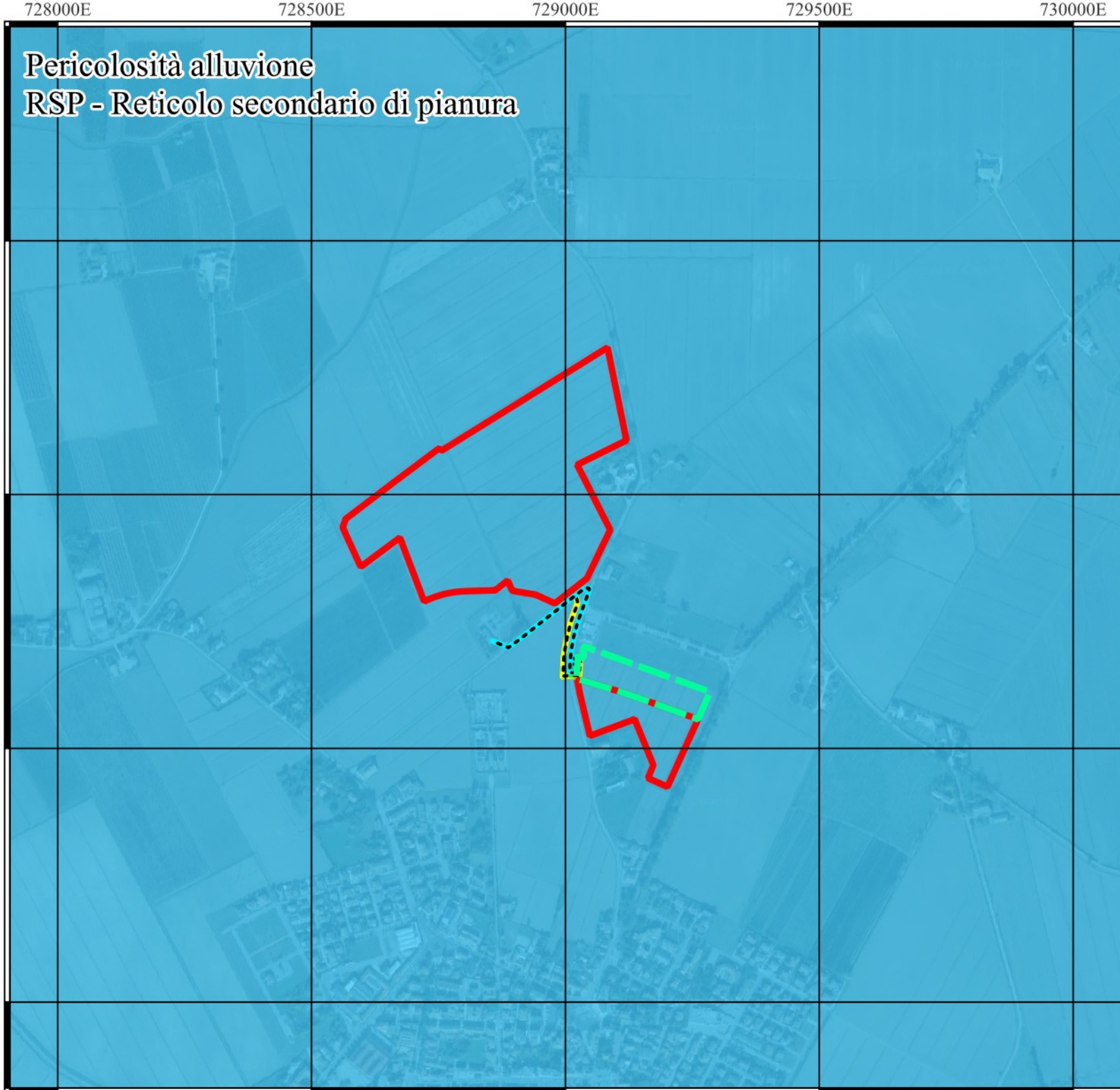
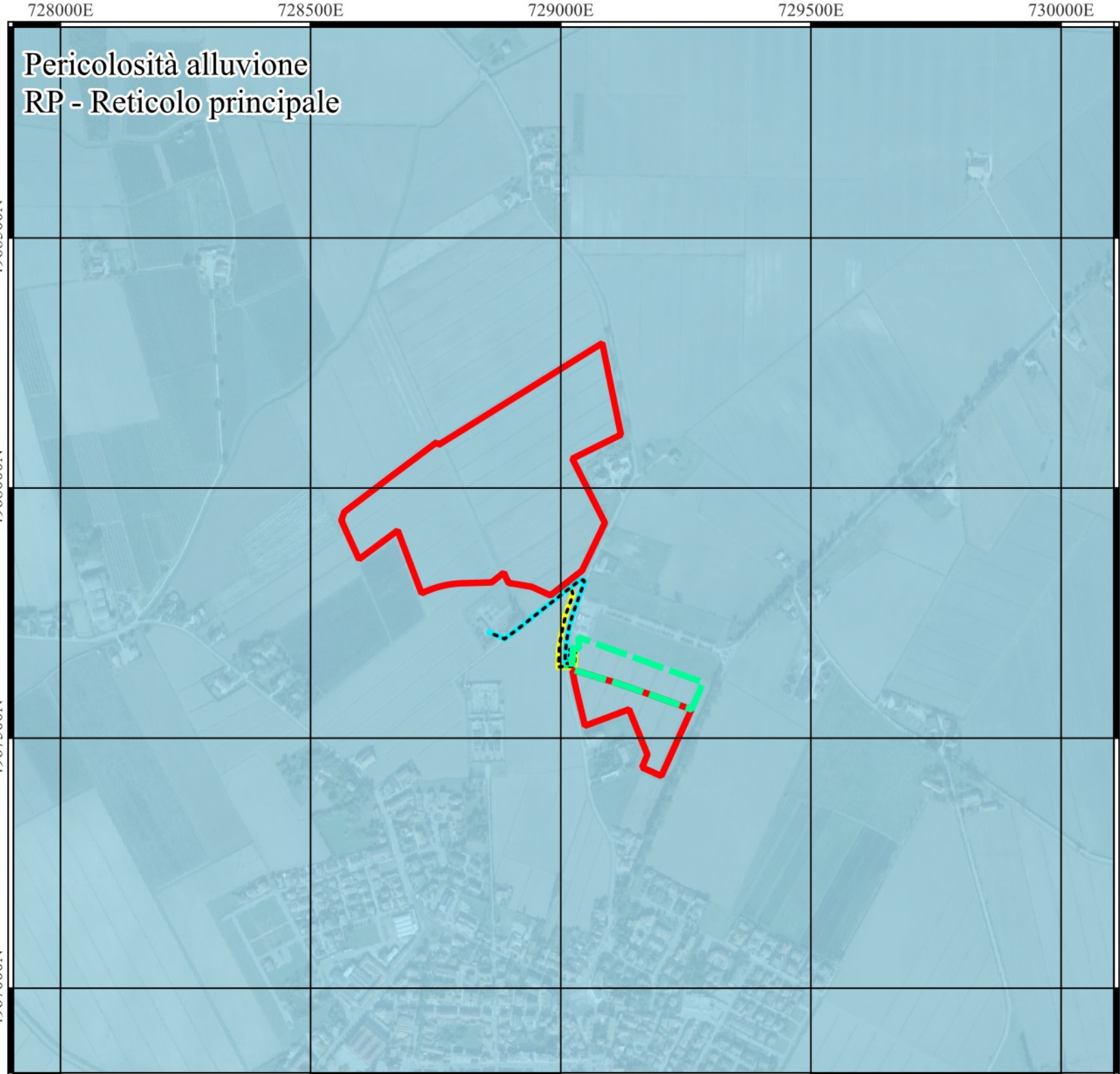
Linee

- R1
- R2

Fonte: file vettoriali (in formato .shp) e relativi database, di pericolosità, elementi esposti e rischio, su taglio comunale al 2014 scaricabili dal Geoportale della Regione Emilia Romagna

Rappresentazione in coordinate cartesiane nel sistema di riferimento WGS84 - UTM zona 32N

Scala 1:10000



LEGENDA

Recinzioni

- Tresigallo 1 - Autorizzato
- Tresigallo 2

Connessione

- Cavidotto interrato MT - Autorizzato
- Cavidotto MT interrato privato - Da autorizzare
- Linea MT interrata esistente

PGRA AdB Po - II ciclo 2021-2027

Pericolosità alluvione

RP- Reticolo principale

- Low - Rare (P1)

RSP - Reticolo secondario di pianura

- High - Frequenti (P3)
- Medium - Poco frequenti (P2)

Rischio alluvione

- R1
- R2

**Aree a potenziale rischio significativo -
Altezza idrica in aree a Bassa probabilità L**

- $h \geq 2m$

Fonte: file cartografici messi a disposizione dal Geoportale dell'AdB Po aggiornati a ottobre 2022 per quanto riguarda la Pericolosità da alluvione e al 2020 in relazione al Rischio alluvione e alle Aree a potenziale rischio significativo.

Rappresentazione in coordinate cartesiane nel sistema di riferimento WGS84 - UTM zona 32N

Scala 1:10000